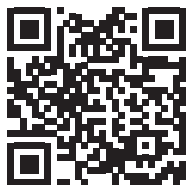


## INSCRIPTIONS

### Inscription en BTS :

1 - Janvier à mars : inscription sur le site :  
<http://www.admission-postbac.fr>

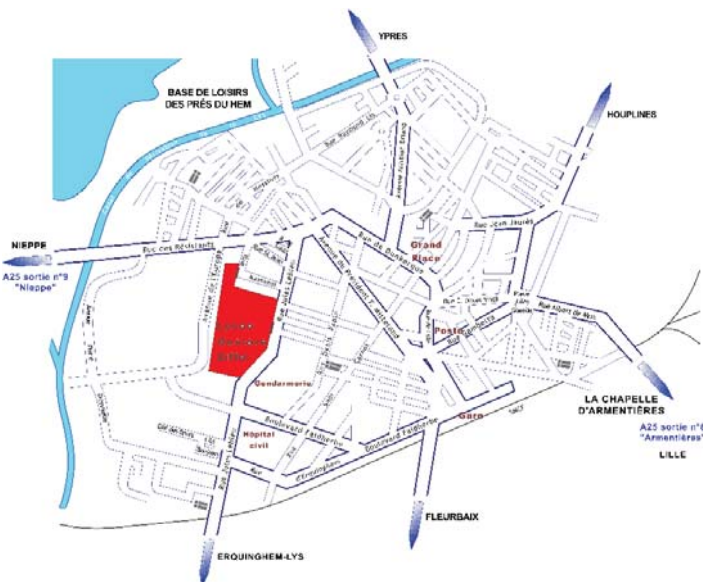


2 - Inscription sur le site :  
<http://www.afi24.org>

### Inscription obligatoire sur les deux sites

Pour toute question n'hésitez pas à joindre le secrétariat au  
03 20 48 43 01

## LOCALISATION



A 15km de Lille, par l'autoroute A25, sortie N°8  
«Armentières» ou N°9 «Nieppe»  
Par le train à 10 minutes de la gare d'Armentières

## PORTES OUVERTES

**Samedi 30 janvier 2016 : 9h à 12h - 13h30 à 16h00**  
Classes préparatoires et BTS

**Vendredi 11 mars 2016 : 16h à 19h**  
**Samedi 12 mars 2016 : 9h à 12h - 13h30 à 16h00**  
De la classe de seconde à l'enseignement supérieur

A cette occasion, vous pourrez découvrir :  
- les différentes filières proposées au lycée  
- des équipements à la pointe de la technologie  
- les nombreux clubs et activités culturelles :  
robotique, astronomie, aéronautique, théâtre...

Repas sur place possible

Vous pouvez aussi nous rencontrer au  
**Salon de l'Etudiant**  
à Lille Grand Palais  
les **21, 22 et 23 janvier 2016**



## SITE WEB

<http://www.lycee-gustave-eiffel.fr>



LYCÉE SCIENTIFIQUE, TECHNOLOGIQUE ET PROFESSIONNEL



## Métiers de la Chimie en apprentissage



### Gustave Eiffel Armentières

96 rue Jules Lebleu B.P.111  
59427 Armentières Cedex  
Tél : 03 20 48 43 43  
Fax : 03 20 48 43 08



## PROFIL DU TECHNICIEN

Le Technicien Supérieur Chimiste est un professionnel hautement qualifié.

Le futur technicien peut travailler dans des secteurs d'activités très variés :

- l'industrie chimique,
- la chimie fine,
- l'agroalimentaire,
- les laboratoires d'analyses,
- le traitement des eaux,
- l'industrie pharmaceutique,
- la cosmétologie,
- les industries pétrolière, métallurgique, textile et nucléaire ...



Dosage à l'aide du titrateur automatique

Analyse par chromatographie  
liquide haute performance  
HPLC



## CONDITIONS D'ACCES

Etre titulaire d'un bac S ou STL spécialité SPCL.  
Des élèves de classes préparatoires et de premier cycle universitaires peuvent également s'inscrire.  
Toute autre formation peut être acceptée sur dossier.  
Motivation et curiosité sont deux qualités essentielles pour réussir en BTS Chimiste.



Concentration

Rectification



## POURSUITE D'ETUDES

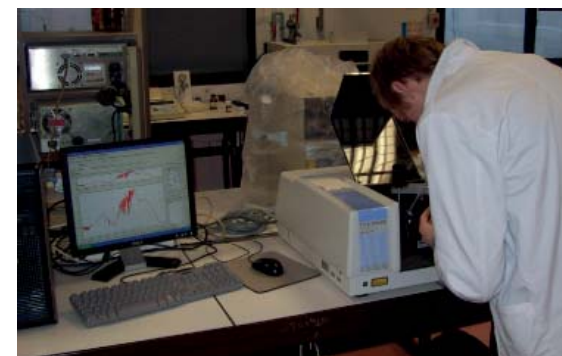
L'examen est prévu pour déboucher sur la vie professionnelle. Il est néanmoins possible, pour les meilleurs étudiants, de poursuivre des études en :

- Écoles d'Ingénieurs,
- Diplôme universitaire (DU) sciences du médicament,
- Université pour effectuer une licence professionnelle.

## DEBOUCHES

A l'issue du BTS, le jeune technicien chimiste peut intégrer :

- un laboratoire de recherche,
- un laboratoire de contrôle - qualité,
- une unité de production chimique,
- un service technico commercial,
- un service Assurance-qualité.



Analyse d'un produit de synthèse par spectroscopie infra-rouge

## ETUDES EN ALTERNANCE

L'enseignement en alternance, est dispensé pour un groupe de douze apprentis maximum. Il dure deux ans et se fait au rythme de deux semaines en entreprise suivies de deux semaines en établissement scolaire.

Le recrutement se fait après la candidature sur le site [www.admission-postbac.fr](http://www.admission-postbac.fr) Un entretien de motivation avec les candidats a lieu au mois de mai précédent l'entrée en 1ère année.

L'apprenti est suivi, en entreprise, par un tuteur et en formation par un professeur référent.

Les disciplines abordées sont identiques à celle du BTS en formation initiale, mais avec une durée allouée plus faible, 1500 h sur deux ans. L'apprenti passe les mêmes épreuves que les étudiants en formation initiale. Il est salarié de l'entreprise et perçoit une rémunération voisine de 50 % du SMIC.



TP de chimie organique